



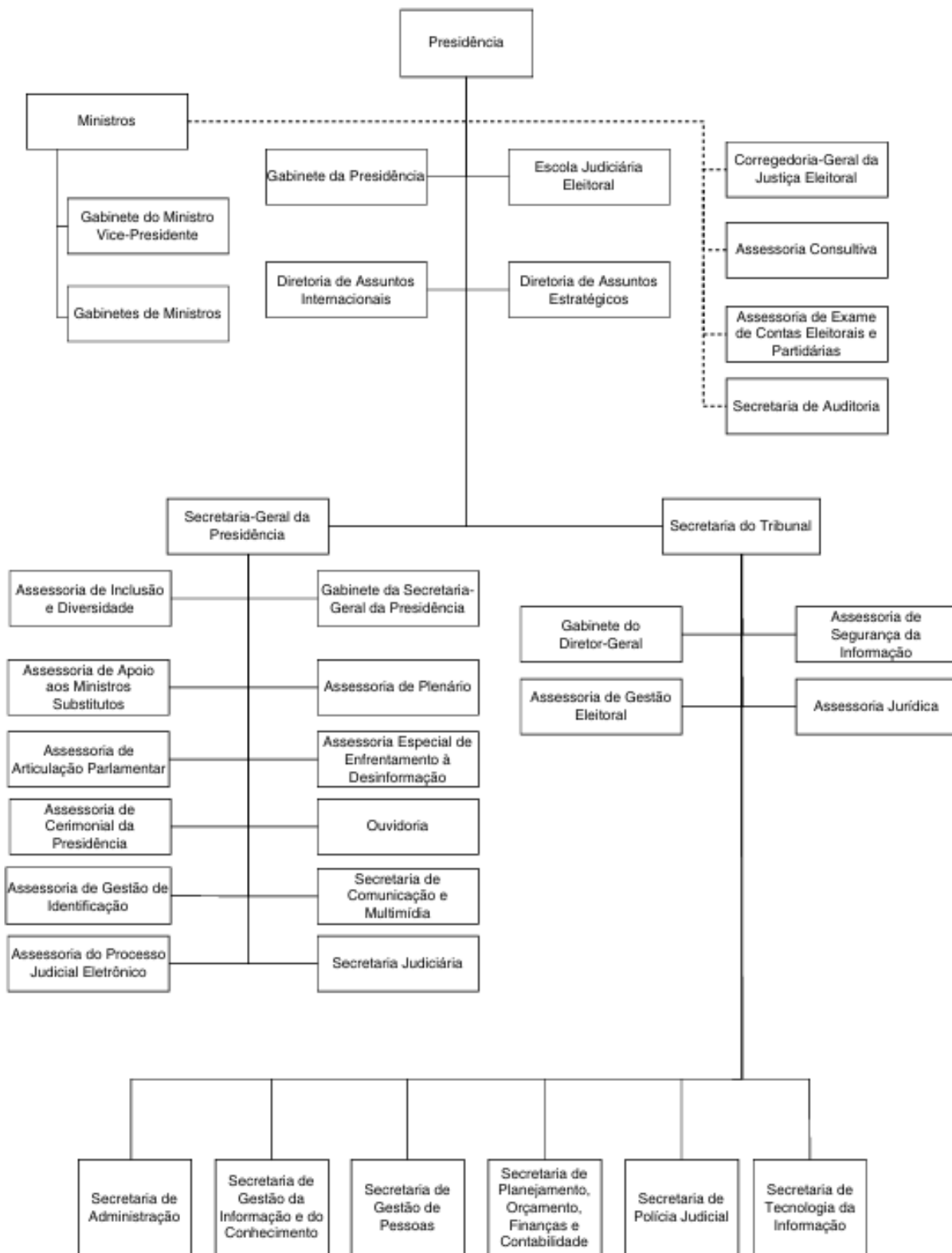
TRIBUNAL SUPERIOR ELEITORAL

ANEXO I - (Resolução TSE nº 23.762)

QUADRO DE TRANSFORMAÇÃO I (CJ)				
Valor paradigma (§1º do art. 1º da Res.TSE nº 23.698/22 e cargos criados pela Lei 15.374/2026)		R\$ 1.798.072,57		
Situação utilizado em 21/5/2026 (inclui 3 CJ-3 criados/vagos)		R\$ 1.767.458,44		
Saldo disponível para transformação (8 CJ-3 criados/vagos e saldo apurado em 21/5/2026)		R\$ 154.059,57		
EXTINÇÃO CJ				
Nível	Denominação	Quantidade	Remuneração	Total
CJ-3	-	8	R\$ 15.430,68	R\$ 123.445,44 (*)
CJ-3	Assessor-Chefe	1	R\$ 15.430,68	R\$ 15.430,68
CJ-3	Secretário	1	R\$ 15.430,68	R\$ 15.430,68
(*) Valor já incluído no saldo de R\$154.059,57				
Total extinto		R\$ 30.861,36		
Saldo para transformação		R\$ 154.059,57		
Total disponível		R\$ 184.920,93		
CRIAÇÃO CJ				
Nível	Denominação	Quantidade	Remuneração	Total
CJ-3	Assessor III	1	R\$ 15.430,68	R\$ 15.430,68
CJ-3	Diretor	2	R\$ 15.430,68	R\$ 30.861,36
CJ-2	Assessor II	1	R\$ 13.573,81	R\$ 13.573,81
CJ-1	Assessor I	11	R\$ 10.990,74	R\$ 120.898,14
Total criado		R\$ 180.763,99		
Valor residual após a transformação		R\$ 4.156,94		

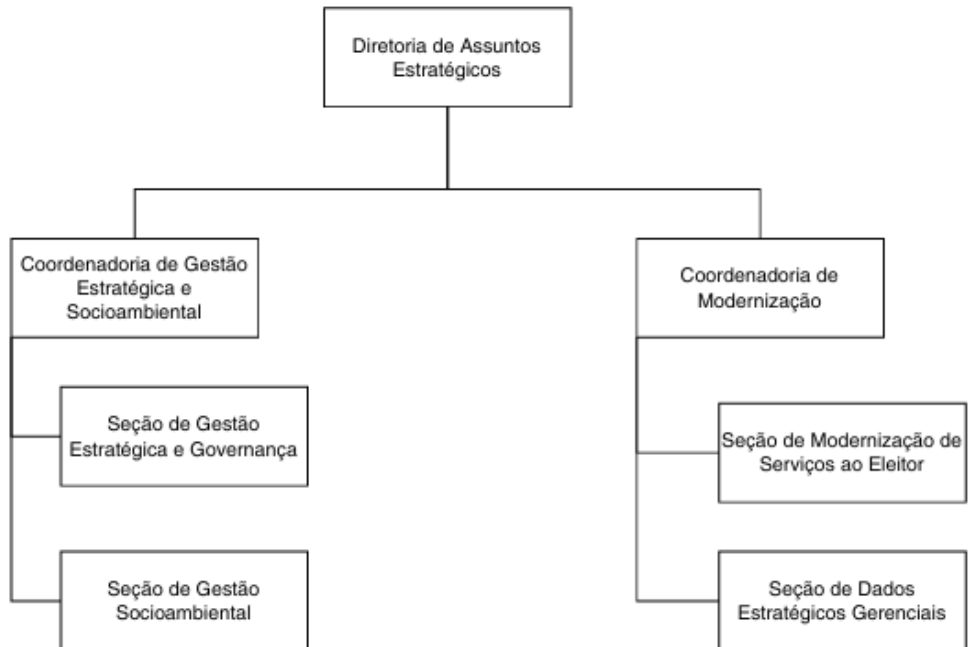
Anexo II (Resolução TSE nº 23.762)

Organograma



Anexo II (Resolução TSE nº 23.762)

Organograma



Anexo III (Resolução TSE nº 23.762)

Denominação dos Cargos em Comissão e das Funções Comissionadas do Tribunal Superior Eleitoral

Grupo	Nível	Denominação
Direção e Chefia	CJ-4	Secretário-Geral
	CJ-4	Diretor-Geral
	CJ-3	Diretor
	CJ-3	Secretário
	CJ-3	Assessor-Chefe
	CJ-2	Coordenador
	CJ-2	Presidente de Comissão Permanente de Licitação
	CJ-2	Presidente de Comissão Permanente de Ética e Processo Disciplinar
	CJ-1	Chefe de Núcleo III
	FC-6	Chefe de Seção
	FC-6	Chefe de Núcleo II
	FC-6	Líder Técnico
	FC-5	Chefe de Núcleo I
Assessoramento e Assistência	CJ-3	Assessor III
	CJ-2	Assessor II
	CJ-1	Assessor I
	FC-6	Assistente VI
	FC-5	Assistente V
	FC-4	Assistente IV
	FC-3	Assistente III
	FC-2	Assistente II
FC-1	Assistente I	

ANEXO IV (Resolução TSE nº 23.762)

CARGOS EM COMISSÃO	Secretário-Geral	Diretor-Geral	Assessor-Chefe	Assessor III	Diretor	Secretário	Assessor II	Coordenador	Presidente de Comissão	Chefe de Núcleo III	Assessor I	TOTAL
	CJ-4	CJ-4	CJ-3	CJ-3	CJ-3	CJ-3	CJ-2	CJ-2	CJ-2	CJ-1	CJ-1	
GABINETE DA PRESIDÊNCIA			1	4			2				5	12
GABINETE DO MINISTRO VICE-PRESIDENTE			1				2				2	5
DIRETORIA DE ASSUNTOS INTERNACIONAIS					1		1				1	3
DIRETORIA DE ASSUNTOS ESTRATÉGICOS					1			2			3	6
GABINETE DO SECRETÁRIO-GERAL	1		1				1				3	6
ASSESSORIA DE INCLUSÃO E DIVERSIDADE			1									1
ASSESSORIA DE APOIO AOS MINISTROS SUBSTITUTOS			1								1	2
ASSESSORIA DE PLENÁRIO			1								1	2
ASSESSORIA DE ARTICULAÇÃO PARLAMENTAR			1									1
ASSESSORIA DE GESTÃO DE IDENTIFICAÇÃO			1				1				1	3
ASSESSORIA DE CERIMONIAL			1				1					2
ASSESSORIA ESPECIAL DE ENFRENTAMENTO À DESINFORMAÇÃO			1								2	3
ASSESSORIA DO PROCESSO JUDICIAL ELETRÔNICO			1				1				1	3
ESCOLA JUDICIÁRIA ELEITORAL			1								2	3
SECRETARIA DE COMUNICAÇÃO E MULTIMÍDIA						1		3			2	6
SECRETARIA JUDICIÁRIA						1		3		4		8
OUVIDORIA			1								1	2
ASSESSORIA DE EXAME DE CONTAS ELEITORAIS E PARTIDÁRIAS			1				1				5	7
ASSESSORIA CONSULTIVA			1								2	3
GABINETES DE MINISTROS			5				5				15	25
CORREGEDORIA-GERAL DA JUSTIÇA ELEITORAL						1	1	3			2	7
GABINETE DO DIRETOR-GERAL		1	1	1			4				3	10
COMISSÃO PERMANENTE DE ÉTICA E PROCESSO DISCIPLINAR									1			1
ASSESSORIA DO CENTRO CULTURAL DA JE							2					2
ASSESSORIA JURÍDICA			1				1				5	7
ASSESSORIA DE GESTÃO ELEITORAL			1				1				1	3
ASSESSORIA DE SEGURANÇA DA INFORMAÇÃO			1								3	4
SECRETARIA DE ADMINISTRAÇÃO						1		4	1		6	12
SECRETARIA DE AUDITORIA						1		2			1	4
SECRETARIA DE GESTÃO DA INFORMAÇÃO E DO CONHECIMENTO						1		4			1	6
SECRETARIA DE GESTÃO DE PESSOAS						1		4			3	8
SECRETARIA DE PLANEJAMENTO, ORÇAMENTO, FINANÇAS E CONTABILIDADE						1		4		1	2	8
SECRETARIA DE POLÍCIA JUDICIAL						1		2			1	4
SECRETARIA DE TECNOLOGIA DA INFORMAÇÃO						1		6			11	18
TOTAL	1	1	24	5	2	10	24	37	2	5	86	197

ANEXO V - (Resolução TSE nº 23.762)

FUNÇÕES COMISSIONADAS	Chefe de Seção	Líder Técnico	Chefe de Núcleo II	Assistente VI	Chefe de Núcleo I	Assistente V	Assistente IV	Assistente III	Assistente II	Assistente I	Total
	FC-6	FC-6	FC-6	FC-6	FC-5	FC-5	FC-4	FC-3	FC-2	FC-1	
GABINETE DO MINISTRO VICE-PRESIDENTE				8			1	2		2	13
GABINETE DA SECRETARIA-GERAL DA PRESIDÊNCIA				1							1
DIRETORIA DE ASSUNTOS INTERNACIONAIS						2					2
DIRETORIA DE ASSUNTOS ESTRATÉGICOS	4			2		2	5	1	1		15
ASSESSORIA DE INCLUSÃO E DIVERSIDADE								1			1
ASSESSORIA DE APOIO AOS MINISTROS SUBSTITUTOS				1							1
ASSESSORIA DE PLENÁRIO						1		1	1		3
ASSESSORIA DE ARTICULAÇÃO PARLAMENTAR						1				1	2
ASSESSORIA DE GESTÃO DE IDENTIFICAÇÃO				1				1		1	3
ASSESSORIA DE CERIMONIAL				3			1				4
ASSESSORIA ESPECIAL DE ENFRENTAMENTO À DESINFORMAÇÃO				2		1					3
ASSESSORIA DO PROCESSO JUDICIAL ELETRÔNICO				3			1	2			6
ESCOLA JUDICIÁRIA ELEITORAL				1			1		1		3
SECRETARIA DE COMUNICAÇÃO E MULTIMÍDIA	4						4				8
SECRETARIA JUDICIÁRIA	8			1		5	10	9	8	9	50
OUVIDORIA						2					2
ASSESSORIA DE EXAME DE CONTAS ELEITORAIS E PARTIDÁRIAS				4		6	1	4		8	23
ASSESSORIA CONSULTIVA				1		2	3	1			7
GABINETES DE MINISTROS				40			5	10		10	65
CORREGEDORIA-GERAL ELEITORAL	6			1		2			6	1	16
GABINETE DO DIRETOR-GERAL				15					1		16
COMISSÃO PERMANENTE DE ÉTICA E PROCESSO DISCIPLINAR				1							1
ASSESSORIA DO CENTRO CULTURAL DA JE									2		2
ASSESSORIA JURÍDICA				5							5
ASSESSORIA DE GESTÃO ELEITORAL				1		1		1	1		4
SECRETARIA DE ADMINISTRAÇÃO	15		1	2		4	25	5		18	70
SECRETARIA DE AUDITORIA	6			2		1	7	2	3		21
SECRETARIA DE GESTÃO DA INFORMAÇÃO E DO CONHECIMENTO	13			2			13	11	5	8	52
SECRETARIA DE GESTÃO DE PESSOAS	16		1				16	14	10	7	64
SECRETARIA DE PLANEJAMENTO, ORÇAMENTO, FINANÇAS E CONTABILIDADE	16			1		3	17	6	14	7	64
SECRETARIA DE POLÍCIA JUDICIAL	4			1		3					8
SECRETARIA DE TECNOLOGIA DA INFORMAÇÃO	24	3	1	1	4		27	42	4	7	113
TOTAL	116	3	3	100	4	36	137	113	57	79	648