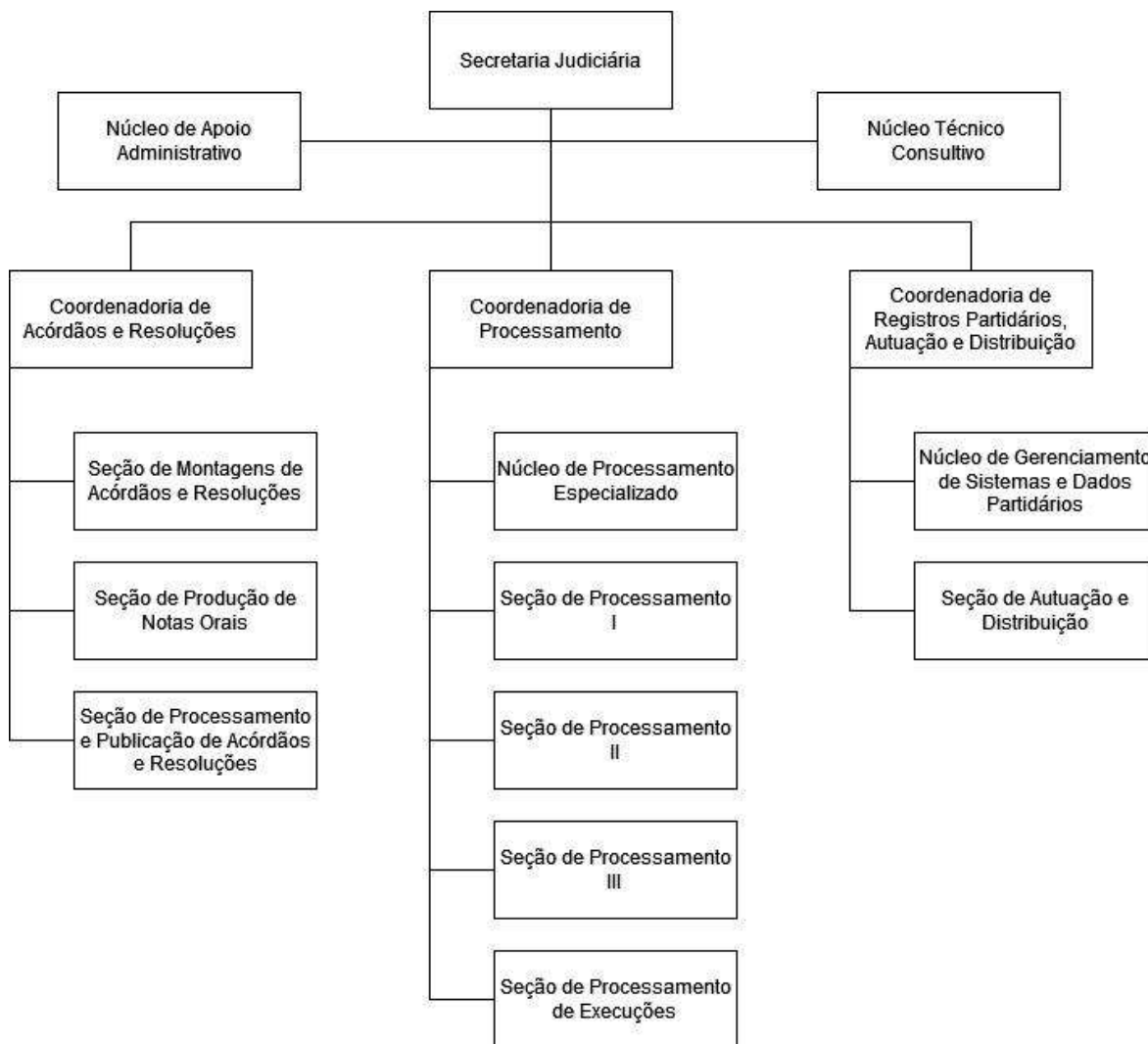


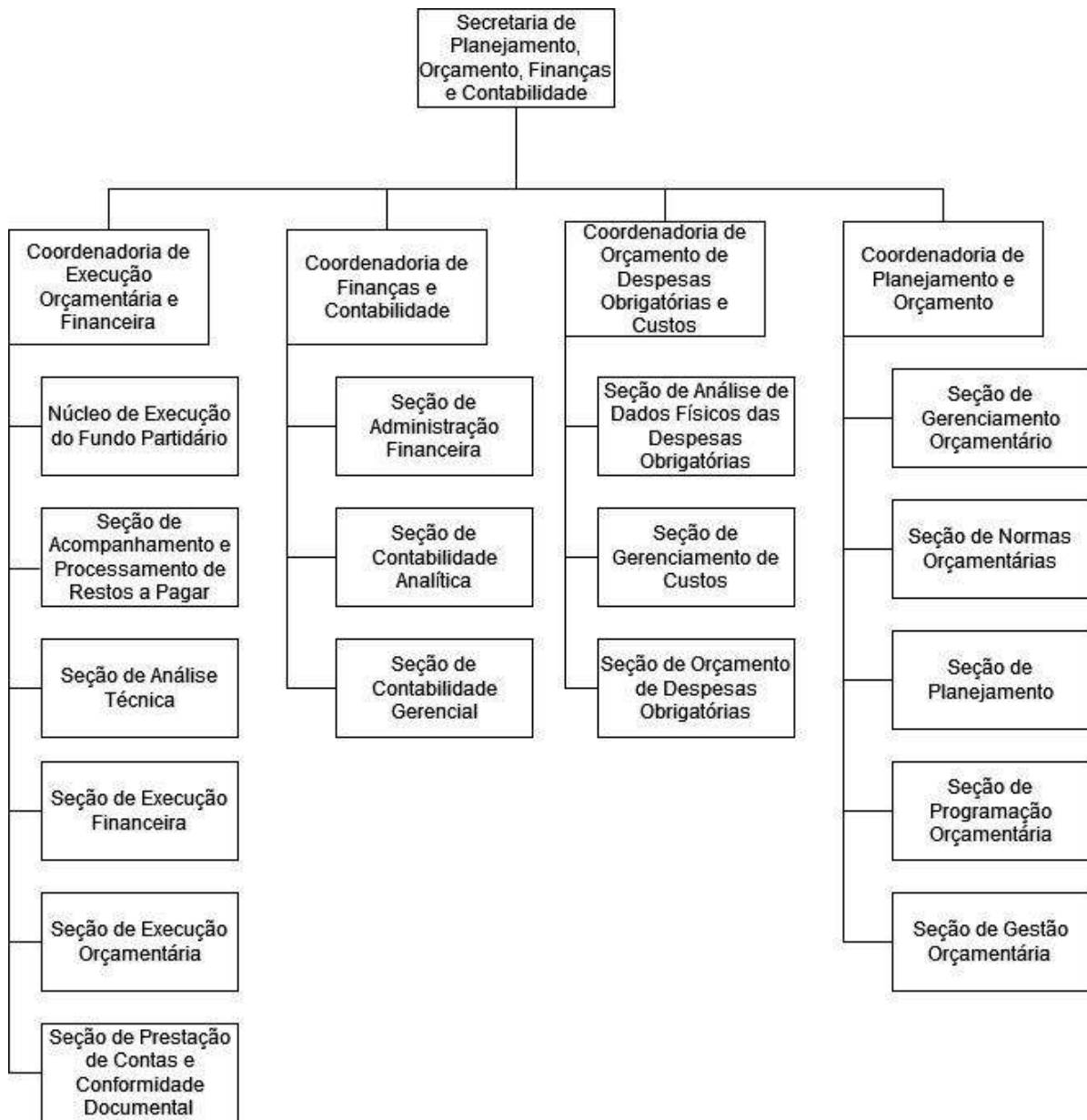
ANEXO I - (Resolução TSE nº 23.726)

QUADRO DE TRANSFORMAÇÃO I				
Valor paradigma (§1º do art. 1º da Res.TSE nº 23.698/22) com acréscimos do reajuste da Lei nº 14.523/2022.			R\$ 1.577.901,75	
Situação atual em 07/02/2024			R\$ 1.487.878,59	
Valor residual em 07/02/2024 (§2º do art. 1º da Res.TSE nº 23.698/22)			R\$ 90.023,16	
EXTINÇÃO CJ				
Nível	Denominação	Quantidade	Remuneração	Total
CJ-2	Assessor II	1	R\$ 12.789,80	R\$ 12.789,80
CJ-1	Assessor I	1	R\$ 10.355,92	R\$ 10.355,92
Total		R\$ 23.145,72		
Valor residual em 7/02/2024			R\$ 90.023,16	
Valor disponível			R\$ 113.168,88	
CRIAÇÃO CJ				
Nível	Denominação	Quantidade	Remuneração	Total
CJ-2	Assessor II	2	R\$ 12.789,80	R\$ 25.579,60
CJ-1	Chefe de Núcleo III	5	R\$ 10.355,92	R\$ 51.779,60
CJ-1	Assessor I	3	R\$ 10.355,92	R\$ 31.067,76
Total criado		R\$ 108.426,96		
Valor residual após a transformação			R\$ 4.741,92	

QUADRO DE TRANSFORMAÇÃO II				
EXTINÇÃO FC				
Nível	Denominação	Quantidade	Remuneração	Total
FC-6	Chefe de Seção	1	R\$ 3.452,10	R\$ 3.452,10
FC-5	Chefe de Núcleo I	1	R\$ 2.508,30	R\$ 2.508,30
FC-5	Assistente V	3	R\$ 2.508,30	R\$ 7.524,90
FC-3	Assistente III	1	R\$ 1.549,52	R\$ 1.549,52
Total		R\$ 15.034,82		
Valor residual - Resolução TSE nº 23.700/2022, com acréscimos do reajuste da Lei nº 14.523/2022			R\$ 317,42	
Valor disponível			R\$ 15.352,24	
CRIAÇÃO FC				
Nível	Denominação	Quantidade	Remuneração	Total
FC-5	Assistente V	1	R\$ 2.508,30	R\$ 2.508,30
FC-3	Assistente III	2	R\$ 1.549,52	R\$ 3.099,04
FC-1	Assistente I	8	R\$ 1.145,14	R\$ 9.161,12
Total criado		R\$ 14.768,46		
Valor residual após a transformação			R\$ 583,78	

ANEXO II - (Resolução TSE nº 23.726)





ANEXO III (Resolução TSE nº 23.726)

CARGOS EM COMISSÃO	Secretário-Geral	Diretor-Geral	Assessor-Chefe	Assessor III	Secretário	Assessor II	Coordenador	Presidente de Comissão	Chefe de Núcleo III	Assessor I	TOTAL
	CJ-4	CJ-4	CJ-3	CJ-3	CJ-3	CJ-2	CJ-2	CJ-2	CJ-1	CJ-1	
GABINETE DA PRESIDÊNCIA			1	3		2				3	9
GABINETE DO SECRETÁRIO-GERAL	1		1			1				3	6
ASSESSORIA DE INCLUSÃO E DIVERSIDADE			1							1	2
ASSESSORIA DE APOIO AOS MINISTROS SUBSTITUTOS			1							2	3
ASSESSORIA DE PLENÁRIO			1							1	2
ASSESSORIA DE ARTICULAÇÃO PARLAMENTAR			1							1	2
ASSESSORIA DE GESTÃO DE IDENTIFICAÇÃO			1		1					1	3
ASSESSORIA DE ASSUNTOS INTERNACIONAIS			1		1					1	3
ASSESSORIA DE CERIMONIAL			1		1						2
ASSESSORIA ESPECIAL DE ENFRENTAMENTO À DESINFORMAÇÃO			1							2	3
ASSESSORIA DO PROCESSO JUDICIAL ELETRÔNICO			1		1					1	3
ESCOLA JUDICIÁRIA ELEITORAL			1							2	3
SECRETARIA DE COMUNICAÇÃO E MULTIMÍDIA					1		3			2	6
SECRETARIA JUDICIÁRIA					1		3		4		8
OUIDORIA			1							1	2
ASSESSORIA DE EXAME DE CONTAS ELEITORAIS E PARTIDÁRIAS			1			1				5	7
ASSESSORIA CONSULTIVA			1							2	3
GABINETES DE MINISTROS			6			6				12	24
CORREGEDORIA-GERAL DA JUSTIÇA ELEITORAL					1	1	3			1	6
GABINETE DO DIRETOR-GERAL		1	1	1		4				2	9
COMISSÃO PERMANENTE DE ÉTICA E PROCESSO DISCIPLINAR								1			1
ASSESSORIA DO CENTRO CULTURAL DA JE											2
ASSESSORIA JURÍDICA			1			1				5	7
ASSESSORIA DE GESTÃO ELEITORAL			1			1				1	3
ASSESSORIA DE SEGURANÇA DA INFORMAÇÃO			1							2	3
SECRETARIA DE ADMINISTRAÇÃO					1		4	1		3	9
SECRETARIA DE AUDITORIA					1		2			1	4
SECRETARIA DE GESTÃO DA INFORMAÇÃO E DO CONHECIMENTO					1		4			1	6
SECRETARIA DE GESTÃO DE PESSOAS					1		4			3	8
SECRETARIA DE MODERNIZAÇÃO, GESTÃO ESTRATÉGICA E SOCIOAMBIENTAL					1		2			2	5
SECRETARIA DE PLANEJAMENTO, ORÇAMENTO, FINANÇAS E CONTABILIDADE					1		4		1	2	8
SECRETARIA DE POLÍCIA JUDICIAL					1		2			1	4
SECRETARIA DE TECNOLOGIA DA INFORMAÇÃO					1		6			11	18
TOTAL	1	1	25	4	11	23	37	2	5	75	184

ANEXO IV - (Resolução TSE nº 23.726)

FUNÇÕES COMMISSIONADAS	Chefe de Seção		Líder Técnico	Chefe de Núcleo II		Assistente VI	Chefe de Núcleo I		Assistente V	Assistente IV	Assistente III	Assistente II	Assistente I	Total
	FC-6	FC-6	FC-6	FC-6	FC-6	FC-6	FC-5	FC-5	FC-5	FC-4	FC-3	FC-2	FC-1	
ASSESSORIA DE INCLUSÃO E DIVERSIDADE											1			1
ASSESSORIA DE APOIO AOS MINISTROS SUBSTITUTOS					1									1
ASSESSORIA DE PLENÁRIO									1		1	1		3
ASSESSORIA DE ARTICULAÇÃO PARLAMENTAR									1				1	2
ASSESSORIA DE GESTÃO DE IDENTIFICAÇÃO					1						1		1	3
ASSESSORIA DE ASSUNTOS INTERNACIONAIS									2					2
ASSESSORIA DE CERIMONIAL						2				1				3
ASSESSORIA ESPECIAL DE ENFRETAMENTO À DESINFORMAÇÃO					2				1					3
ASSESSORIA DO PROCESSO JUDICIAL ELETRÔNICO					3					1	2			6
ESCOLA JUDICIÁRIA ELEITORAL					1					1		1		3
SECRETARIA DE COMUNICAÇÃO E MULTIMÍDIA	4									4				8
SECRETARIA JUDICIÁRIA	8				1				5	10	9	8	9	50
OUVIDORIA									2					2
ASSESSORIA DE EXAME DE CONTAS ELEITORAIS E PARTIDÁRIAS					4				6	1	4		8	23
ASSESSORIA CONSULTIVA					1				2	3	1			7
GABINETES DE MINISTROS					42					6	12		12	72
CORREGEDORIA-GERAL ELEITORAL	6								2			6	1	15
GABINETE DO DIRETOR-GERAL					3							1		4
COMISSÃO PERMANENTE DE ÉTICA E PROCESSO DISCIPLINAR					1									1
ASSESSORIA DO CENTRO CULTURAL DA JE												2		2
ASSESSORIA JURÍDICA					5									5
ASSESSORIA DE GESTÃO ELEITORAL					1				1		1	1		4
SECRETARIA DE ADMINISTRAÇÃO	15				2				4	25	5		18	70
SECRETARIA DE AUDITORIA	6				2				1	7	2	3		21
SECRETARIA DE GESTÃO DA INFORMAÇÃO E DO CONHECIMENTO	13				2					13	11	5	8	52
SECRETARIA DE GESTÃO DE PESSOAS	16				1					16	14	10	7	64
SECRETARIA DE MODERNIZAÇÃO, GESTÃO ESTRATÉGICA E SOCIOAMBIENTAL	4								2	5	1	1		13
SECRETARIA DE PLANEJAMENTO, ORÇAMENTO, FINANÇAS E CONTABILIDADE	16				1				3	17	6	14	7	64
SECRETARIA DE POLÍCIA JUDICIAL	4								3					7
SECRETARIA DE TECNOLOGIA DA INFORMAÇÃO	24	3	1	1	1	4				27	42	4	7	113
TOTAL	116	3	3	3	76	4	4	36	137	113	57	79	624	