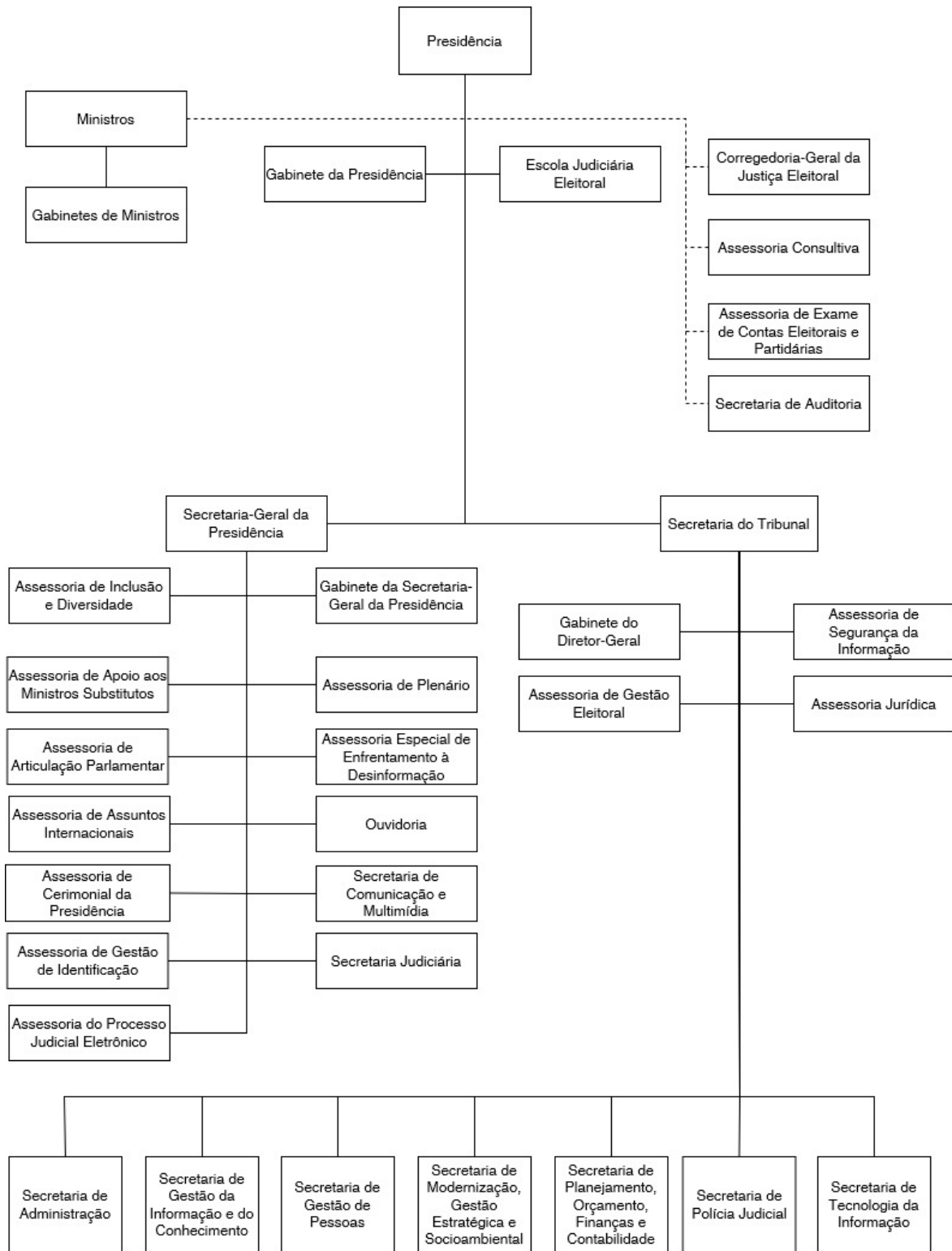
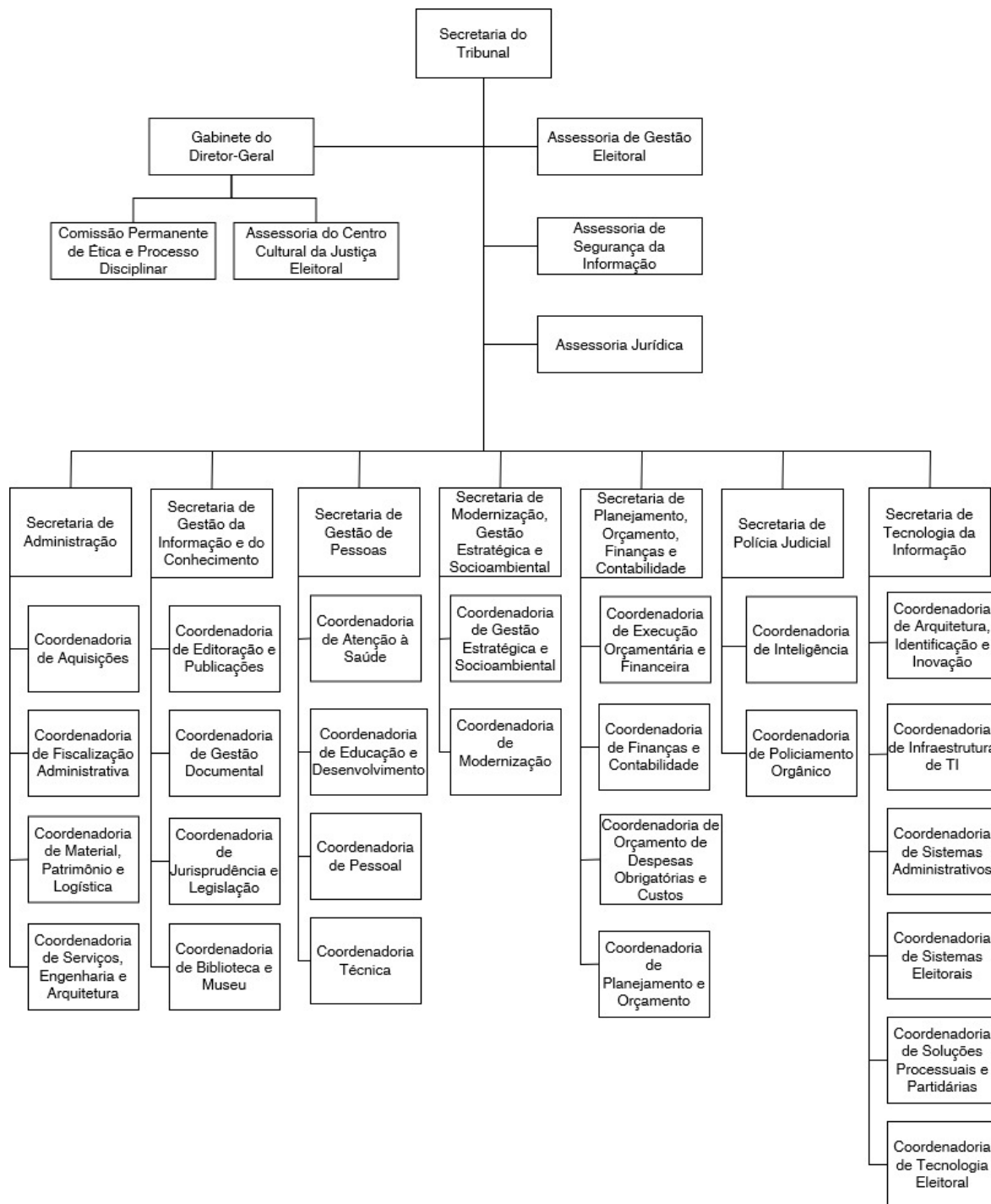


ANEXO I – (Resolução TSE nº 23.723)

QUADRO DE TRANSFORMAÇÃO				
Valor paradigma (§1º do art. 1º da Res.TSE nº 23.698/22)		R\$ 1.488.586,56		
Situação atual em 22/8/2023		R\$ 1.355.251,55		
Valor residual em 22/8/2023 (§2º do art. 1º da Res.TSE nº 23.698/22)		R\$ 133.335,01		
CRIAÇÃO CJ				
Nível	Denominação	Quantidade	Remuneração	Total
CJ-3	Assessor-Chefe	1	R\$ 13.716,42	R\$ 13.716,42
CJ-3	Assessor III	1	R\$ 13.716,42	R\$ 13.716,42
CJ-2	Presidente de Comissão	1	R\$ 12.065,85	R\$ 12.065,85
CJ-1	Assessor I	2	R\$ 9.769,74	R\$ 19.539,48
Total criado:		R\$ 59.038,17		
Valor residual após a transformação:		R\$ 74.296,84		

ANEXO II (Resolução TSE nº 23.723)





ANEXO III (Resolução TSE nº 23.723)

CARGOS EM COMISSÃO	Secretário-Geral	Diretor-Geral	Assessor-Chefe	Assessor III	Secretário	Assessor II	Coordenador	Presidente de Comissão	Assessor I	TOTAL
	CJ-4	CJ-4	CJ-3	CJ-3	CJ-3	CJ-2	CJ-2	CJ-2	CJ-1	
GABINETE DA PRESIDÊNCIA			1	3		1			4	9
GABINETE DO SECRETÁRIO-GERAL	1		1			1			2	5
ASSESSORIA DE INCLUSÃO E DIVERSIDADE			1						1	2
ASSESSORIA DE APOIO AOS MINISTROS SUBSTITUTOS			1			1			1	3
ASSESSORIA DE PLENÁRIO			1						1	2
ASSESSORIA DE ARTICULAÇÃO PARLAMENTAR			1						1	2
ASSESSORIA DE GESTÃO DE IDENTIFICAÇÃO			1			1			1	3
ASSESSORIA DE ASSUNTOS INTERNACIONAIS			1			1			1	3
ASSESSORIA DE CERIMONIAL			1			1				2
ASSESSORIA ESPECIAL DE ENFRENTAMENTO À DESINFORMAÇÃO			1						2	3
ASSESSORIA DO PROCESSO JUDICIAL ELETRÔNICO			1			1			1	3
ESCOLA JUDICIÁRIA ELEITORAL			1						1	2
SECRETARIA DE COMUNICAÇÃO E MULTIMÍDIA					1		3		1	5
SECRETARIA JUDICIÁRIA					1		3		1	5
OUVIDORIA			1						1	2
ASSESSORIA DE EXAME DE CONTAS ELEITORAIS E PARTIDÁRIAS			1						5	6
ASSESSORIA CONSULTIVA			1						2	3
GABINETES DE MINISTROS			6			6			12	24
CORREGEDORIA-GERAL DA JUSTIÇA ELEITORAL					1	1	3		1	6
GABINETE DO DIRETOR-GERAL		1	1	1		4			2	9
COMISSÃO PERMANENTE DE ÉTICA E PROCESSO DISCIPLINAR								1		1
ASSESSORIA DO CENTRO CULTURAL DA JE						2				2
ASSESSORIA JURÍDICA			1			1			5	7
ASSESSORIA DE GESTÃO ELEITORAL			1			1			1	3
ASSESSORIA DE SEGURANÇA DA INFORMAÇÃO			1						2	3
SECRETARIA DE ADMINISTRAÇÃO					1		4	1	3	9
SECRETARIA DE AUDITORIA					1		2		1	4
SECRETARIA DE GESTÃO DA INFORMAÇÃO E DO CONHECIMENTO					1		4		1	6
SECRETARIA DE GESTÃO DE PESSOAS					1		4		3	8
SECRETARIA DE MODERNIZAÇÃO, GESTÃO ESTRATÉGICA E SOCIOAMBIENTAL					1		2		2	5
SECRETARIA DE PLANEJAMENTO, ORÇAMENTO, FINANÇAS E CONTABILIDADE					1		4		2	7
SECRETARIA DE POLÍCIA JUDICIAL					1		2		1	4
SECRETARIA DE TECNOLOGIA DA INFORMAÇÃO					1		6		11	18
TOTAL	1	1	25	4	11	22	37	2	74	176

ANEXO IV - (Resolução TSE nº 23.723)

FUNÇÕES COMISSIONADAS	Chefe de Seção	Líder Técnico	Chefe de Núcleo II	Assistente VI	Chefe de Núcleo I	Assistente V	Assistente IV	Assistente III	Assistente II	Assistente I	Total
	FC-6	FC-6	FC-6	FC-6	FC-5	FC-5	FC-4	FC-3	FC-2	FC-1	
GABINETE DA PRESIDÊNCIA						1					1
GABINETE DA SECRETARIA-GERAL DA PRESIDÊNCIA						1					1
ASSESSORIA DE INCLUSÃO E DIVERSIDADE								1			1
ASSESSORIA DE APOIO AOS MINISTROS SUBSTITUTOS				2		1		1			4
ASSESSORIA DE PLENÁRIO						1		1	1		3
ASSESSORIA DE ARTICULAÇÃO PARLAMENTAR						1				1	2
ASSESSORIA DE GESTÃO DE IDENTIFICAÇÃO				1				1		1	3
ASSESSORIA DE ASSUNTOS INTERNACIONAIS						2					2
ASSESSORIA DE CERIMONIAL				2			1				3
ASSESSORIA ESPECIAL DE ENFRENTAMENTO À DESINFORMAÇÃO				2		1					3
ASSESSORIA DO PROCESSO JUDICIAL ELETRÔNICO				3			1	2			6
ESCOLA JUDICIÁRIA ELEITORAL				1			1		1		3
SECRETARIA DE COMUNICAÇÃO E MULTIMÍDIA	4						4				8
SECRETARIA JUDICIÁRIA	9				1	4	10	7	8	9	48
OUVIDORIA						2					2
ASSESSORIA DE EXAME DE CONTAS ELEITORAIS E PARTIDÁRIAS				4		6	1	4			15
ASSESSORIA CONSULTIVA				1		2	3	1			7
GABINETES DE MINISTROS				42			6	12		12	72
CORREGEDORIA-GERAL ELEITORAL	6					2			6	1	15
GABINETE DO DIRETOR-GERAL				3					1		4
COMISSÃO PERMANENTE DE ÉTICA E PROCESSO DISCIPLINAR				1							1
ASSESSORIA DO CENTRO CULTURAL DA JE									2		2
ASSESSORIA JURÍDICA				5							5
ASSESSORIA DE GESTÃO ELEITORAL				1		1		1	1		4
SECRETARIA DE ADMINISTRAÇÃO	15		1	2		4	25	5		18	70
SECRETARIA DE AUDITORIA	6			2		1	7	2	3		21
SECRETARIA DE GESTÃO DA INFORMAÇÃO E DO CONHECIMENTO	13			2			13	11	5	8	52
SECRETARIA DE GESTÃO DE PESSOAS	16		1				16	14	10	7	64
SECRETARIA DE MODERNIZAÇÃO, GESTÃO ESTRATÉGICA E SOCIOAMBIENTAL	4					2	5	1	1		13
SECRETARIA DE PLANEJAMENTO, ORÇAMENTO, FINANÇAS E CONTABILIDADE	16			1		3	17	6	14	7	64
SECRETARIA DE POLÍCIA JUDICIAL	4					3					7
SECRETARIA DE TECNOLOGIA DA INFORMAÇÃO	24	3	1	1	4		27	42	4	7	113
TOTAL	117	3	3	76	5	38	137	112	57	71	619