

ANEXO I

QUADRO DE TRANSFORMAÇÃO 1				
EXTINÇÃO CJ				
Nível	Denominação	Quantidade	Remuneração(R\$)	Total(R\$)
CJ-3	Assessor-Chefe	1	12.940,02	12.940,02
CJ-3	Assessor III	1	12.940,02	12.940,02
CJ-3	Secretário	1	12.940,02	12.940,02
Total	R\$ 38.820,06			
Sobras apuradas (Resolução TSE nº 23.651/2021)		R\$ 664,51		
Total disponível		R\$ 39.484,57		
CRIAÇÃO CJ				
Nível	Denominação	Quantidade	Remuneração(R\$)	Total(R\$)
CJ-2	Coordenador	1	11.382,88	11.382,88
CJ-1	Assessor I	2	9.216,74	18.433,48
CJ-1	Chefe de Núcleo III	1	9.216,74	9.216,74
Total criado:		R\$ 39.033,10		
Saldo para utilização futura:		R\$ 451,47		

QUADRO DE TRANSFORMAÇÃO 2				
EXTINÇÃO FC				
Nível	Denominação	Quantidade	Remuneração(R\$)	Total(R\$)
FC-6	Chefe de Seção	4	3.072,36	12.289,44
FC-6	Assistente VI	12	3.072,36	36.868,33
FC-2	Assistente II	14	1.185,05	16.590,70
FC-1	Assistente I	5	1.019,17	5.095,85
Total	R\$ 70.844,31			
Sobras apuradas (Resolução TSE nº 23.641/2021)		R\$ 403,89		
Total disponível		R\$ 71.248,20		
CRIAÇÃO FC				
Nível	Denominação	Quantidade	Remuneração(R\$)	Total(R\$)
FC-6	Chefe de Núcleo II	4	3.072,36	12.289,44
FC-6	Líder Técnico	3	3.072,36	9.217,08
FC-5	Chefe de Núcleo I	3	2.232,38	6.697,14
FC-5	Assistente V	6	2.232,38	13.394,28
FC-3	Assistente III	21	1.379,07	28.960,47
Total criado:		R\$ 70.558,41		
Saldo para utilização futura:		R\$ 689,79		

ANEXO II**DENOMINAÇÃO DOS CARGOS EM COMISSÃO E
DAS FUNÇÕES COMISSIONADAS DO TRIBUNAL SUPERIOR ELEITORAL**

Grupo	Nível	Denominação
DIREÇÃO E CHEFIA	CJ-4	Secretário-Geral
	CJ-4	Diretor-Geral
	CJ-3	Secretário
	CJ-3	Assessor-Chefe
	CJ-2	Coordenador
	CJ-2	Presidente de Comissão Permanente de Licitação
	CJ-1	Chefe de Núcleo III
	FC-6	Chefe de Seção
	FC-6	Chefe de Núcleo II
	FC-6	Líder Técnico
	FC-5	Chefe de Núcleo I
ASSESSORAMENTO E ASSISTÊNCIA	CJ-3	Assessor III
	CJ-2	Assessor II
	CJ-1	Assessor I
	FC-6	Assistente VI
	FC-6	Presidente da Comissão Permanente de Ética e Processo Disciplinar
	FC-5	Assistente V
	FC-4	Assistente IV
	FC-3	Assistente III
	FC-2	Assistente II
	FC-1	Assistente I

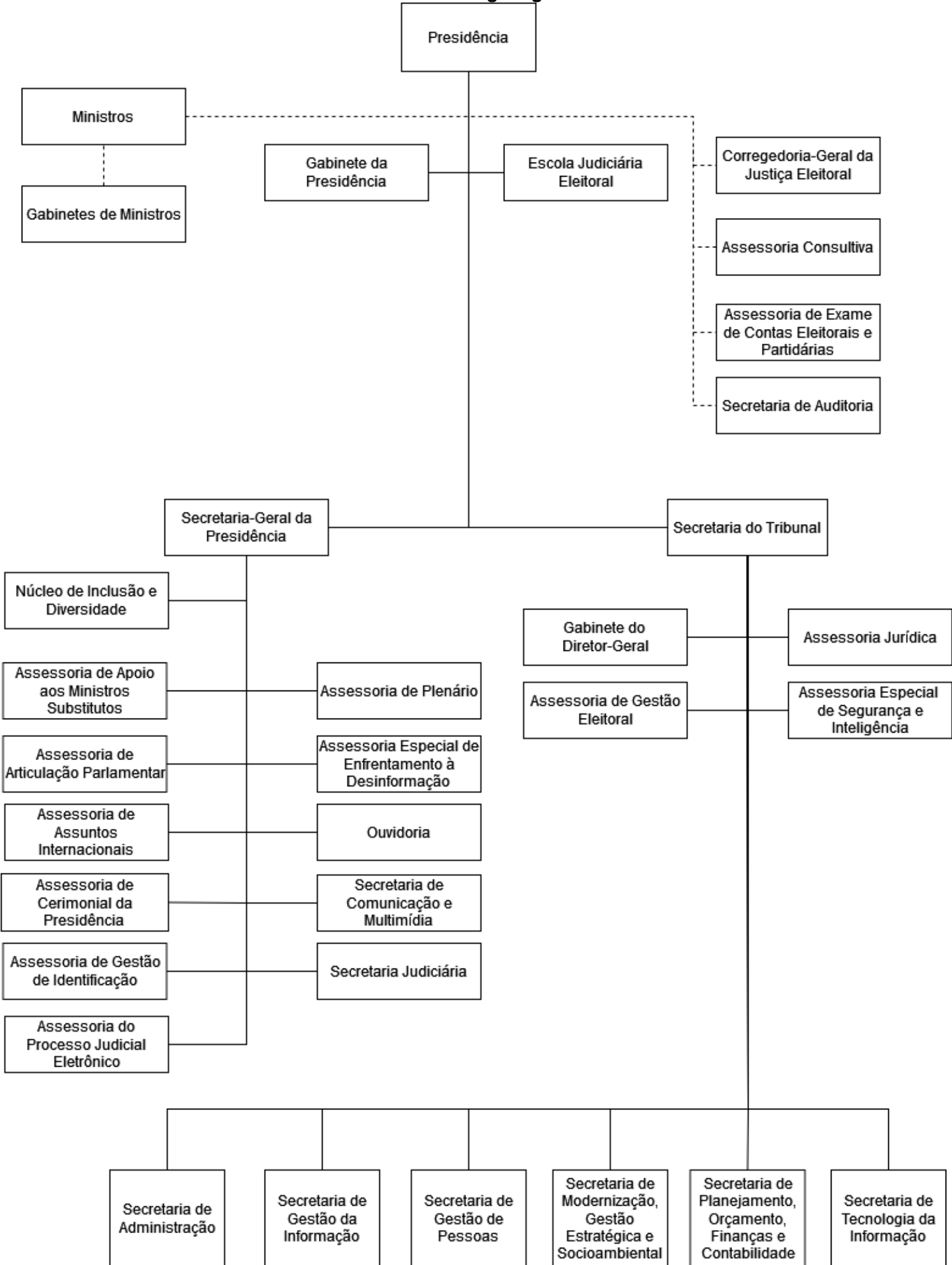
ANEXO III

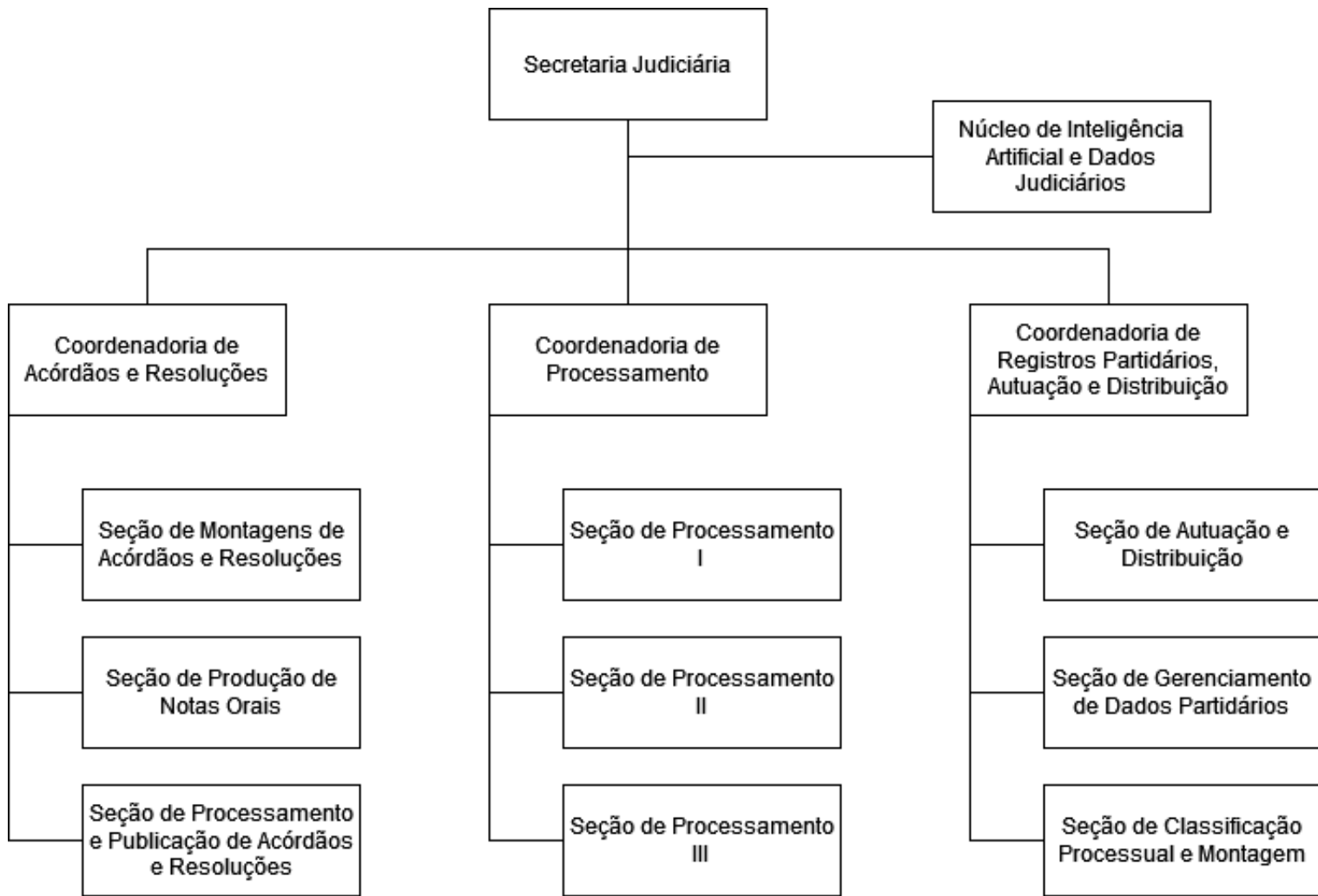
CARGOS EM COMISSÃO	Secretário-Geral	Diretor-Geral	Assessor-Chefe	Assessor II	Secretário	Assessor II	Coordenador	Presidente da CPL	Assessor I	Chefe de Núcleo II	Total
	CJ-4	CJ-4	CJ-3	CJ-3	CJ-3	CJ-2	CJ-2	CJ-2	CJ-1	CJ-1	
GABINETE DA PRESIDÊNCIA			1	1		1			3		6
GABINETE DO SECRETÁRIO GERAL	1		1						2		4
NÚCLEO DE DIVERSIDADE E INCLUSÃO										1	1
ASSESSORIA DE APOIO AOS MINISTROS SUBSTITUTOS			1								1
ASSESSORIA DE PLENÁRIO			1						1		2
ASSESSORIA DE ARTICULAÇÃO PARLAMENTAR			1								1
ASSESSORIA DE GESTÃO DE IDENTIFICAÇÃO						1					1
ASSESSORIA DE ASSUNTOS INTERNACIONAIS			1			1			1		3
ASSESSORIA DE CERIMONIAL			1			1					2
ASSESSORIA ESPECIAL DE ENFRENTAMENTO À DESINFORMAÇÃO			1						2		3
ASSESSORIA DO PROCESSO JUDICIAL ELETRÔNICO			1								1
ESCOLA JUDICIÁRIA ELEITORAL			1						1		2
SECRETARIA DE COMUNICAÇÃO E MULTIMÍDIA					1		3				4
SECRETARIA JUDICIÁRIA					1		3				4
OUVIDORIA			1								1
ASSESSORIA DE EXAME DE CONTAS ELEITORAIS E PARTIDÁRIAS			1						3		4
ASSESSORIA CONSULTIVA									2		2
GABINETES DE MINISTROS			6			6			12		24
CORREGEDORIA-GERAL ELEITORAL					1		3		1		5
GABINETE DO DIRETOR-GERAL		1	1			3					5
ASSESSORIA DO CENTRO CULTURAL DA JE						2					2
ASSESSORIA ESPECIAL DE SEGURANÇA E INTELIGÊNCIA			1						2		3
ASSESSORIA JURÍDICA			1			1			3		5
ASSESSORIA DE GESTÃO ELEITORAL			1			1			1		3
SECRETARIA DE ADMINISTRAÇÃO					1		4	1	1		7
SECRETARIA DE AUDITORIA							2				2
SECRETARIA DE GESTÃO DA INFORMAÇÃO					1		3				4
SECRETARIA DE GESTÃO DE PESSOAS					1		4				5
SECRETARIA DE MODERNIZAÇÃO, GESTÃO ESTRATÉGICA E SOCIOAMBIENTAL					1		2		2		5
SECRETARIA DE PLANEJAMENTO, ORÇAMENTO, FINANÇAS E CONTABILIDADE					1		4		1		6
SECRETARIA DE TECNOLOGIA DA INFORMAÇÃO					1		6		1		8
TOTAL	1	1	22	1	9	17	34	1	39	1	126

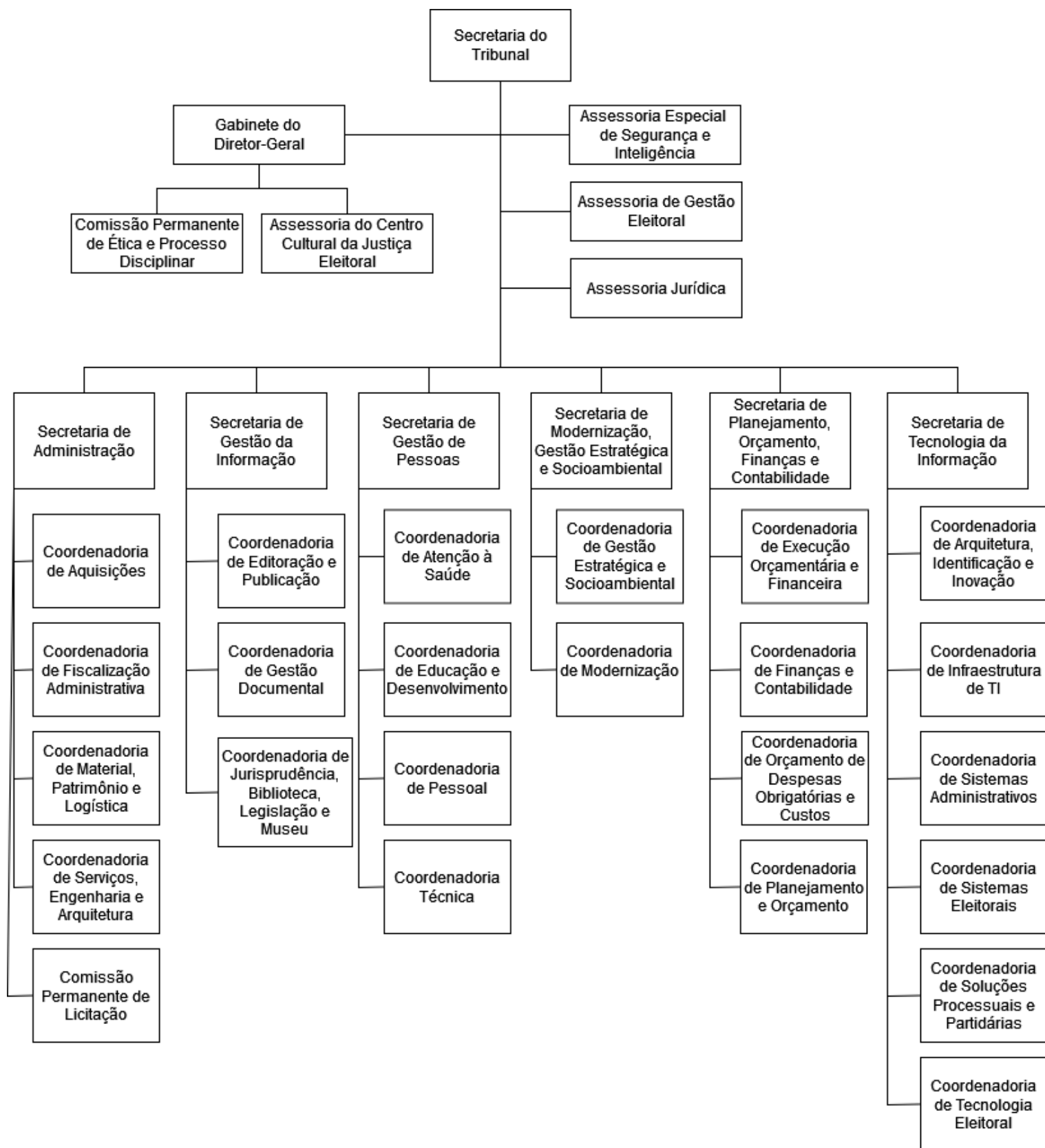
ANEXO IV

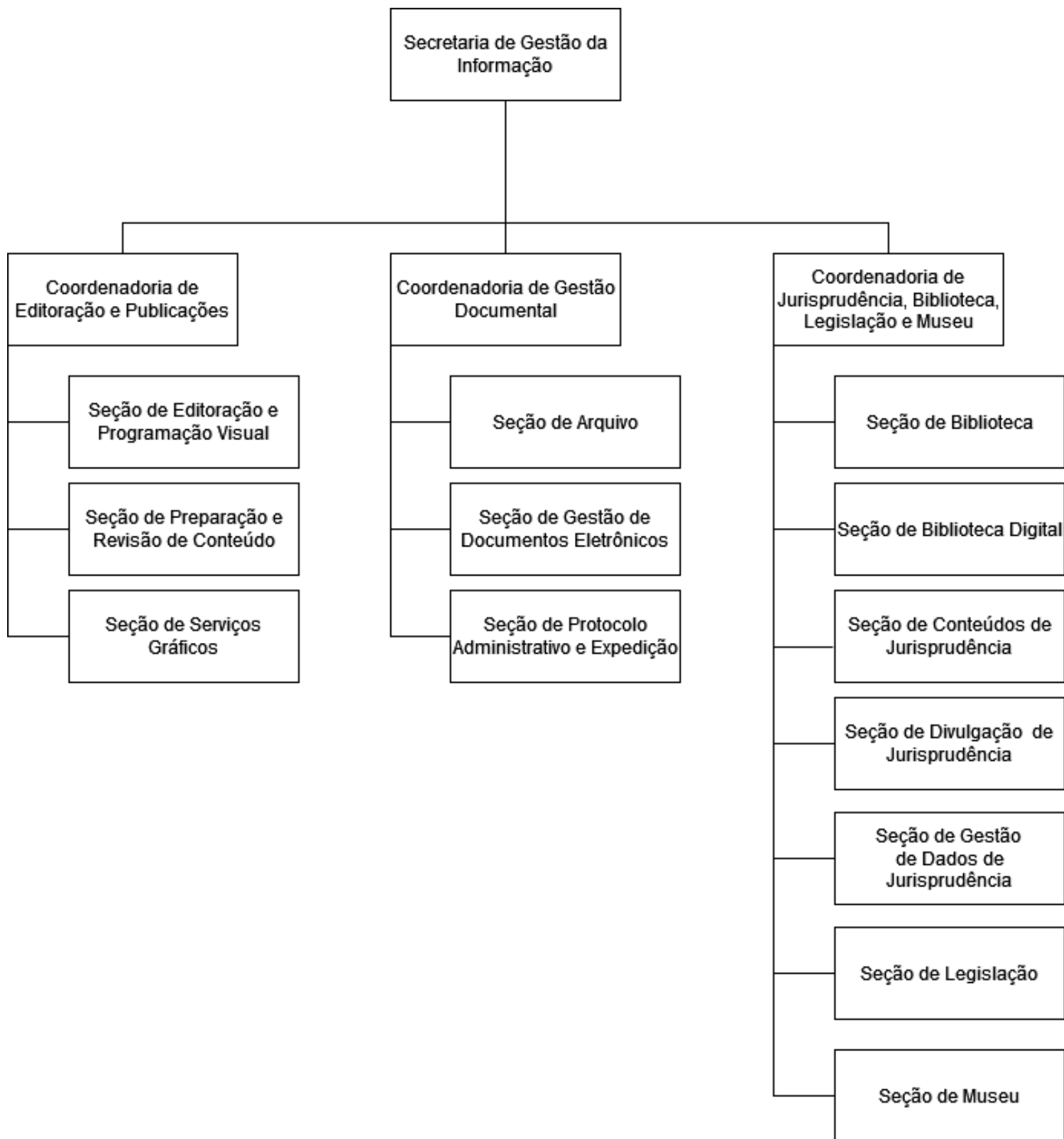
FUNÇÕES COMISSIONADAS	Chefe de Seção	Líder Técnico	Chefe de Núcleo II	Presidente da CPEPD	Assistente VI	Chefe de Núcleo I	Assistente V	Assistente IV	Assistente III	Assistente II	Assistente I	Total
	FC-6	FC-6	FC-6	FC-6	FC-6	FC-5	FC-5	FC-4	FC-3	FC-2	FC-1	
GABINETE DA PRESIDÊNCIA							1					1
GABINETE DO SECRETÁRIO GERAL									1			1
NÚCLEO DE DIVERSIDADE E INCLUSÃO												0
ASSESSORIA DE APOIO AOS MINISTROS SUBSTITUTOS					2		1		1			4
ASSESSORIA DE PLENÁRIO							1		1	1		3
ASSESSORIA DE ARTICULAÇÃO PARLAMENTAR							1				1	2
ASSESSORIA DE GESTÃO DE IDENTIFICAÇÃO					1				1		1	3
ASSESSORIA DE ASSUNTOS INTERNACIONAIS							2					2
ASSESSORIA DE CERIMONIAL					2					1		3
ASSESSORIA ESPECIAL DE ENFRENTAMENTO À DESINFORMAÇÃO					2		1					3
ASSESSORIA DO PROCESSO JUDICIAL ELETRÔNICO					3			1	2			6
ESCOLA JUDICIÁRIA ELEITORAL					1			1		1		3
SECRETARIA DE COMUNICAÇÃO E MULTIMÍDIA	4							4				8
SECRETARIA JUDICIÁRIA	9					1	4	10	7	8	9	48
OUVIDORIA							2					2
ASSESSORIA DE EXAME DE CONTAS ELEITORAIS E PARTIDÁRIAS							10	1	4			15
ASSESSORIA CONSULTIVA					1		2	3	1			7
GABINETES DE MINISTROS					42			6	12		12	72
CORREGEDORIA-GERAL ELEITORAL	6						2			6	1	15
GABINETE DO DIRETOR-GERAL				1	3		1			1		6
ASSESSORIA DO CENTRO CULTURAL DA JE										2		2
ASSESSORIA ESPECIAL DE SEGURANÇA E INTELIGÊNCIA					5		3					8
ASSESSORIA JURÍDICA					5							5
ASSESSORIA DE GESTÃO ELEITORAL							1		1	1		3
SECRETARIA DE ADMINISTRAÇÃO	15				2		4	26	5		19	71
SECRETARIA DE AUDITORIA	6				2		1	7	2	3		21
SECRETARIA DE GESTÃO DA INFORMAÇÃO	13				2			13	11	5	8	52
SECRETARIA DE GESTÃO DE PESSOAS	16		1					17	12	10	8	64
SECRETARIA DE MODERNIZAÇÃO, GESTÃO ESTRATÉGICA E SOCIOAMBIENTAL	4						2	4	1	1		12
SECRETARIA DE PLANEJAMENTO, ORÇAMENTO, FINANÇAS E CONTABILIDADE	16				1		3	17	6	14	7	64
SECRETARIA DE TECNOLOGIA DA INFORMAÇÃO	24	3	3		1	2		29	42	4	7	115
TOTAL	113	3	4	1	75	3	42	139	110	58	73	621

ANEXO V - Organograma









Secretaria de Gestão
de Pessoas

Núcleo de Apoio à
Gestão de Pessoas

Coordenadoria de
Atenção à Saúde

Seção de Apoio
Administrativo

Seção de Atenção
Médica e de
Enfermagem

Seção de Atenção
Odontológica

Seção de Atenção
Social e Psicológica

Seção de Atenção
Fisioterapêutica

Coordenadoria de
Educação e
Desenvolvimento

Seção de
Desenvolvimento
Organizacional

Seção de
Tecnologias
Educativas

Seção de Educação
Corporativa

Seção de Eventos e
Cidadania
Corporativa

Seção de Lotação e
Gestão de
Desempenho

Coordenadoria de
Pessoal

Seção de Benefícios

Seção de
Pagamentos

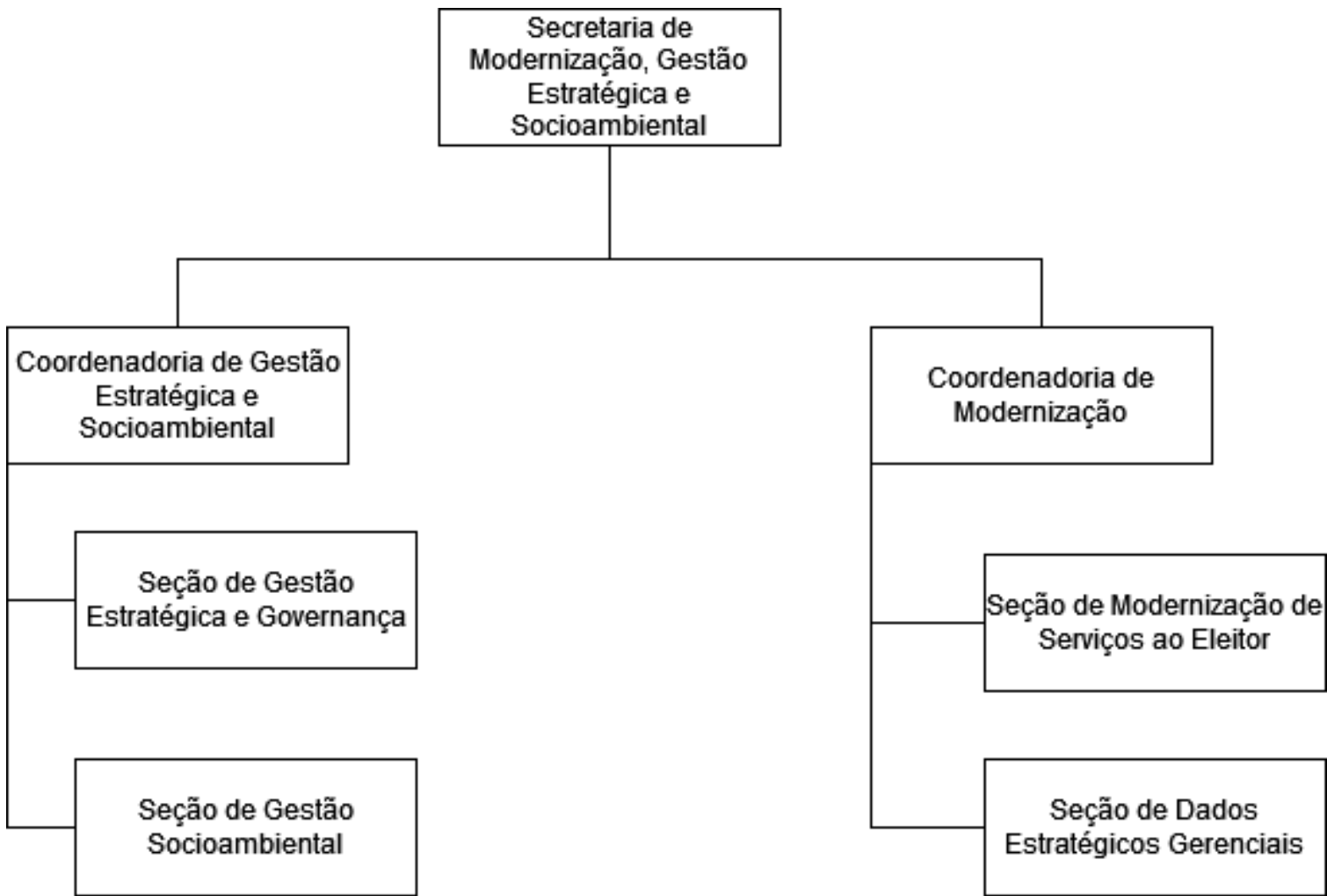
Seção de Registros
Funcionais

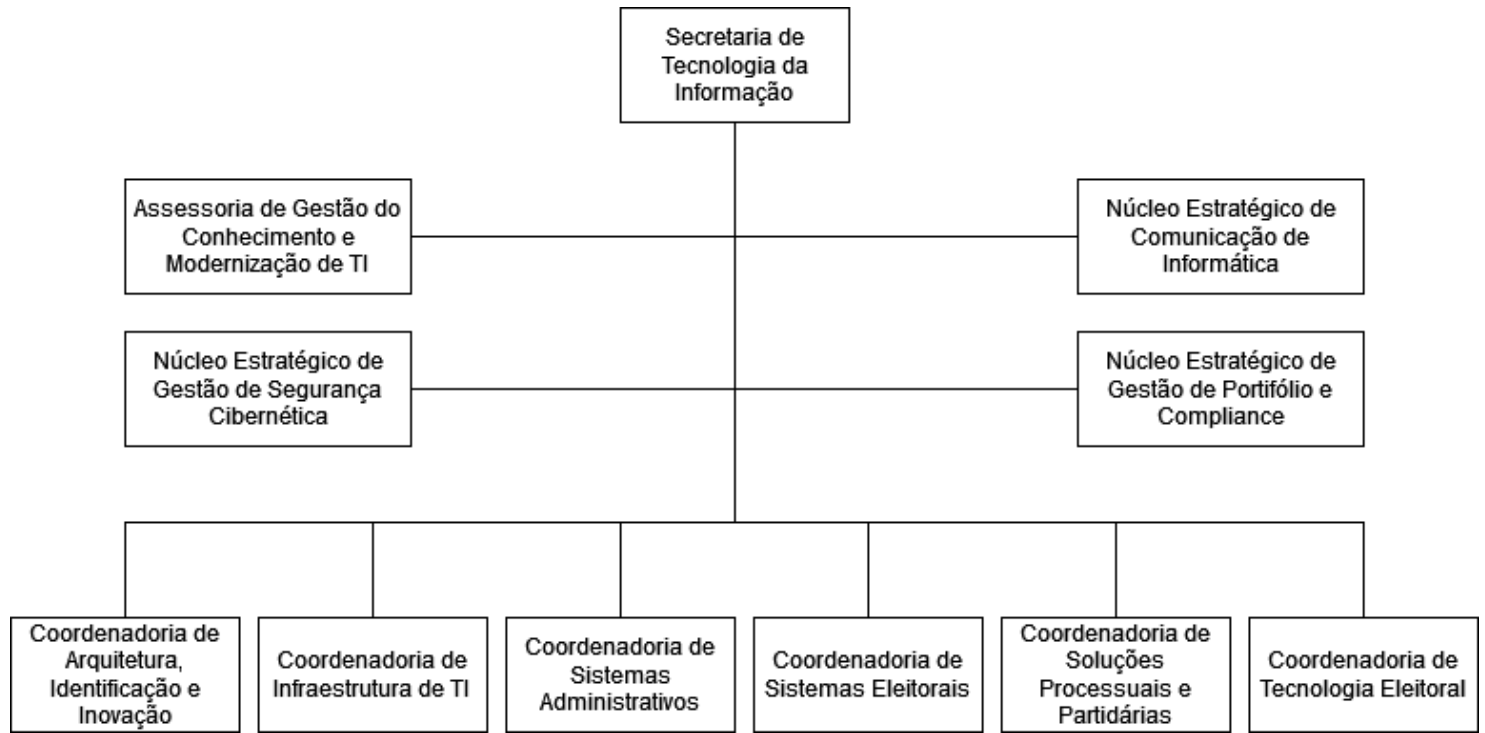
Seção de Gestão da
Frequência

Coordenadoria
Técnica

Seção de Análise
Técnico-Processual

Seção de Direitos e
Deveres





**Coordenadoria de
Arquitetura, Identificação e
Inovação**

**Seção de Arquitetura da
Informação**

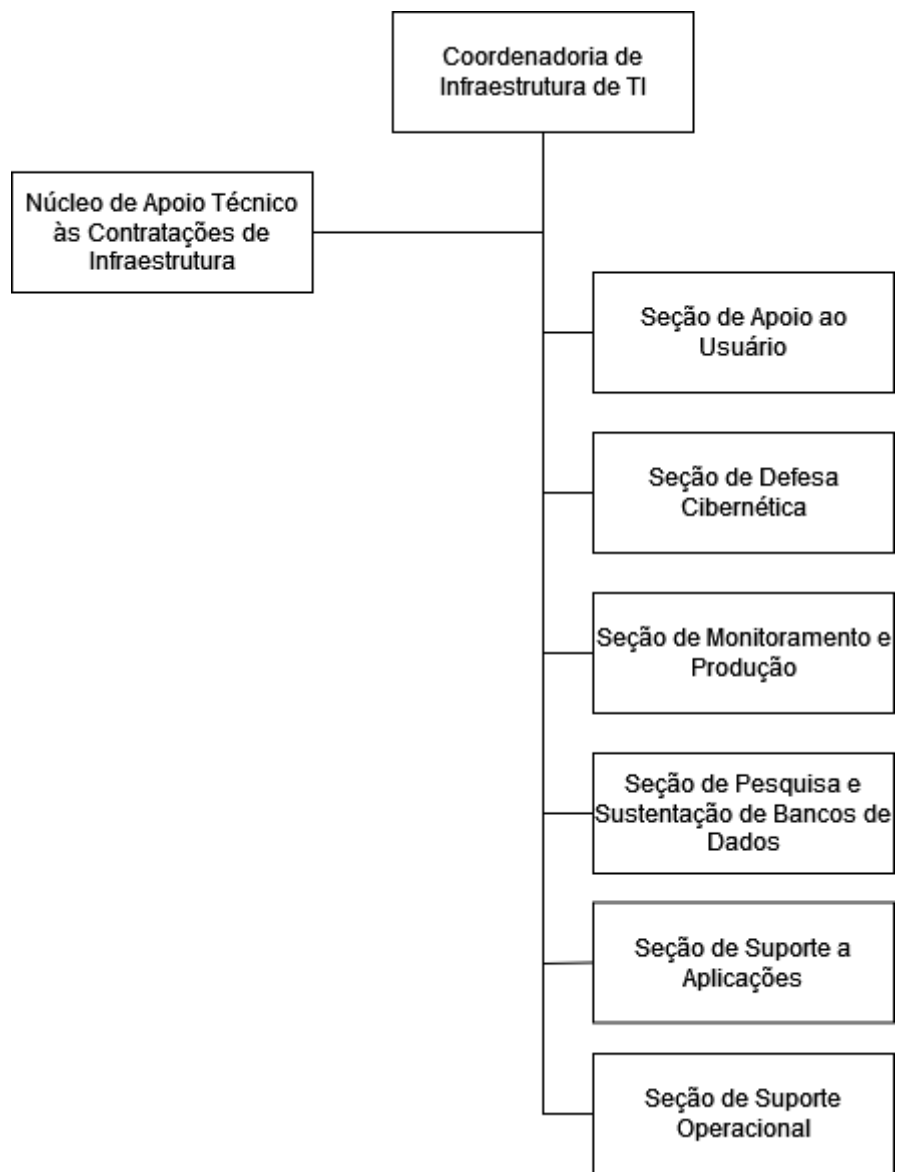
**Seção de Ciência de
Dados**

**Seção de Identificação
Biométrica**

**Seção de Inovação e Apoio
à Produção de Software**

**Seção de Serviços de TI e
Service Desk**

**Seção de Soluções em
Aplicativos Móveis**



**Coordenadoria de
Sistemas Eleitorais**

**Seção de Cadastro de
Eleitor**

**Seção de Candidaturas e
Informações Partidárias**

**Seção de Integração,
Garantia e Controle de
Qualidade de Soluções**

**Seção de Totalização e
Divulgação de Resultados**

**Coordenadoria de Soluções
Processuais e Partidárias**

**Núcleo de Apoio Técnico às
Integrações com o Processo
Judicial Eletrônico**

**Seção de Automação à
Jurisprudência, Procedimentos
Administrativos e Comunicações
Processuais**

**Seção de Automação de
Obrigações Partidárias e
Eleitorais**

**Seção de Suporte e Inovação ao
Processo Judicial Eletrônico**

**Coordenadoria de
Tecnologia Eleitoral**

**Seção de Gestão das
Urnas Eletrônicas**

**Seção de Gestão de
Certificação Digital**

**Seção de Gestão
Integrada de Tecnologia
Eleitoral**

**Seção de Tecnologia de
Urnas Eletrônicas**

**Seção do Voto
Informatizado**