

**Resolução****PUBLICAÇÃO DE DECISÃO Nº 235/2018****RESOLUÇÃO Nº 23.587****PROCESSO ADMINISTRATIVO Nº 19.078 (579-37.2003.6.00.0000) – CLASSE 26 – BRASÍLIA – DISTRITO FEDERAL****Relatora: Ministra Rosa Weber****Interessado: Tribunal Superior Eleitoral****Ementa:**

Altera a estrutura orgânica do Tribunal Superior Eleitoral e dá outras providências.

A PRESIDENTE DO TRIBUNAL SUPERIOR ELEITORAL, no uso das atribuições que lhe confere o inciso II do art. 23 do Código Eleitoral, *ad referendum*, RESOLVE:

Art. 1º Aprovar as seguintes alterações na estrutura orgânica do Tribunal Superior Eleitoral:

I - extinção da Assessoria de Segurança Institucional da Presidência (ASIP), vinculada ao Gabinete da Presidência;

II - alteração da denominação da Assessoria de Gestão Estratégica (AGE), vinculada ao Gabinete do Diretor-Geral, para Assessoria de Gestão Estratégica e Socioambiental (AGES);

III - extinção da Assessoria de Gestão Socioambiental (AGS), vinculada ao Gabinete do Diretor-Geral;

IV - transformação, sem aumento de despesas, de duas funções comissionadas nível FC-3 (Assistente III) em uma função comissionada, nível FC-6 (Assistente VI), na forma do Anexo I.

Art. 2º O novo organograma do Tribunal Superior Eleitoral é o constante do Anexo II desta resolução.

Art. 3º A lotação e a distribuição dos cargos em comissão e das funções comissionadas no Quadro de Pessoal do Tribunal Superior Eleitoral passam a ser as constantes nos Anexos III e IV desta resolução.

Art. 4º O Diretor-Geral da Secretaria apresentará à Presidência, no prazo de noventa dias, a contar da data da publicação desta resolução, minuta de alteração do Regulamento da Secretaria para ajustá-lo aos termos desta resolução.

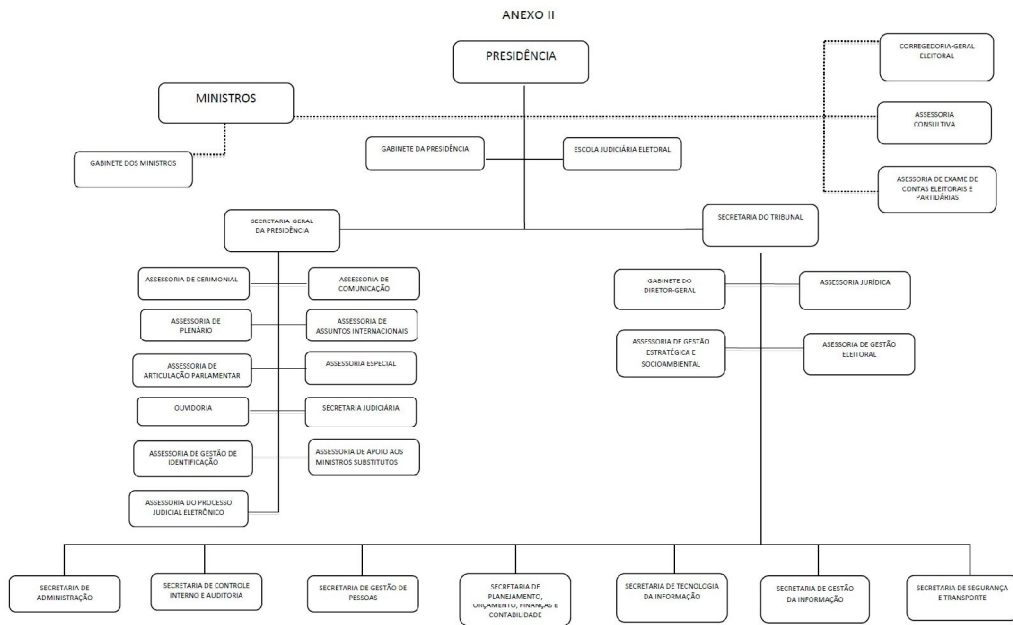
Art. 5º Esta resolução entra em vigor na data de sua publicação.

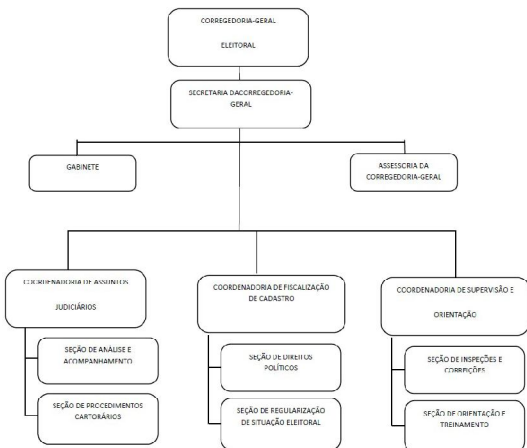
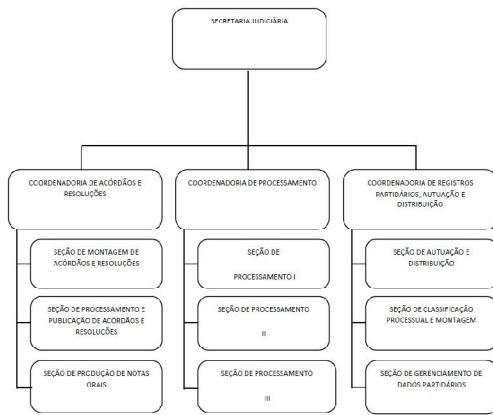
Brasília, 14 de agosto de 2018.

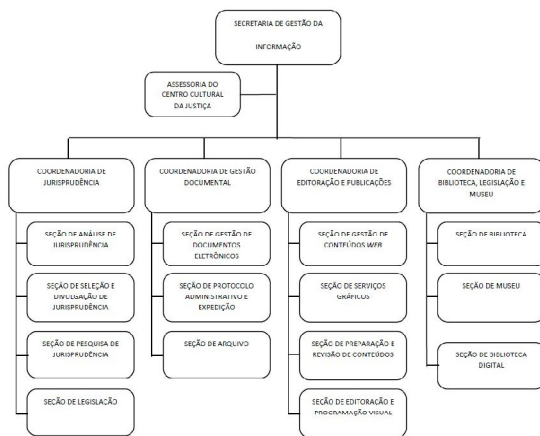
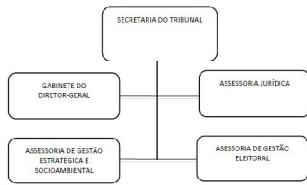
MINISTRA ROSA WEBER – PRESIDENTE E RELATORA

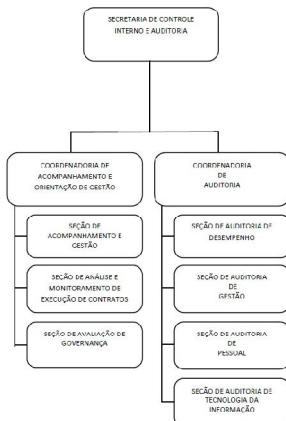
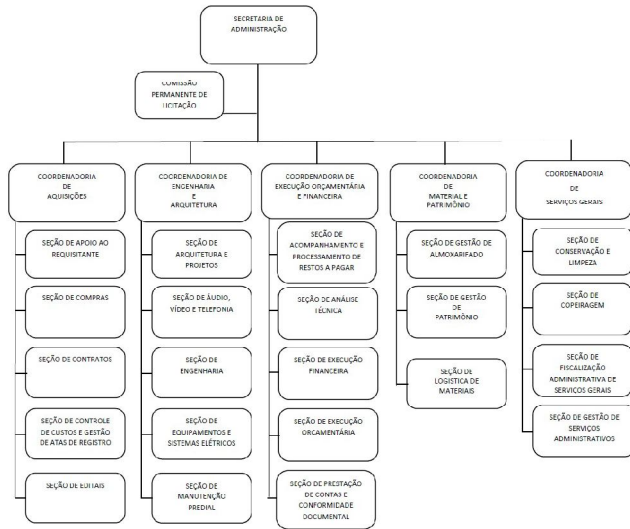
**ANEXO I**

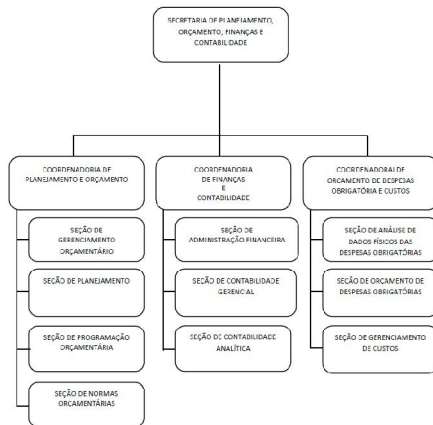
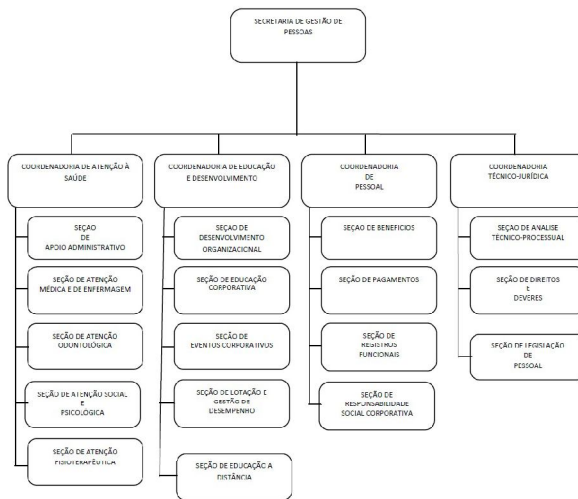
<b>EXTINÇÃO FC</b>				
<b>Nível</b>	<b>Quantidade</b>	<b>Denominação</b>	<b>Remuneração</b>	<b>Total</b>
FC-3	2	Assistente III	R\$ 1.379,07	R\$ 2.758,14
SOBRAS APURADAS (Resolução TSE nº 23.566/2018)			R\$ 473,74	
<b>TOTAL DISPONÍVEL (A)</b>			<b>R\$ 3.231,88</b>	
<b>CRIAÇÃO FC</b>				
FC-6	1	Assessor VI	R\$ 3.072,36	<b>R\$ 3.072,36</b>
<b>TOTAL CRIADO (B)</b>			<b>R\$ 3.072,36</b>	
<b>SALDO PARA UTILIZAÇÃO FUTURA (A-B)</b>			<b>R\$ 159,52</b>	

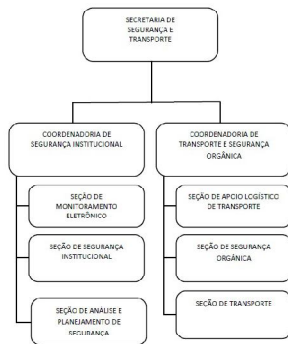
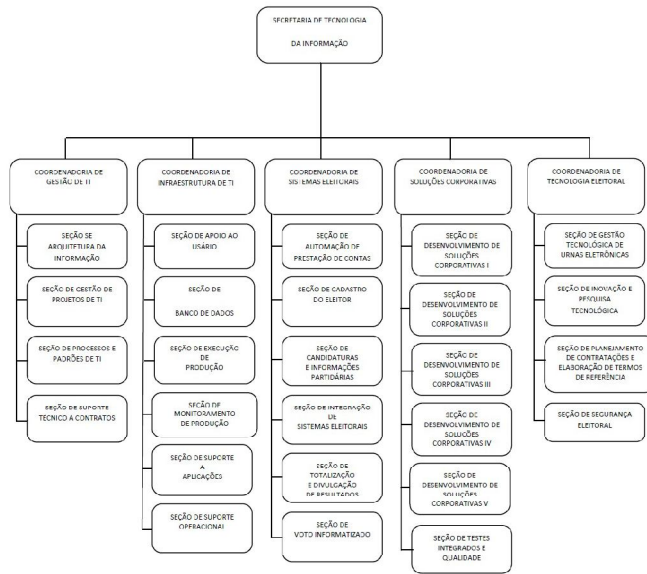












## ANEXO III

	SECRETÁRIO-GERAL (CJ-4)	DIRETOR-GERAL (CJ-4)	ASSESSOR-CHEFE (CJ-3)	ASSESSOR III (CJ-3)	SECRETÁRIO (CJ-3)	PRESENTE DE COMISSÃO (CJ-3)	ASSESSOR I (CJ-2)	COORDENADOR (CJ-2)	ASSESSOR I (CJ-1)	TOTAL
GABINETE DA PRESIDÊNCIA			1				1		4	6
GABINETE DO SECRETÁRIO GERAL	1		1	1					1	4
ASSESSORIA DE APOIO AOS MINISTROS SUBSTITUTOS			1				1			2
ASSESSORIA DE PLENÁRIO			1						1	2
ASSESSORIA DE ARTICULAÇÃO PARLAMENTAR			1							1
ASSESSORIA DE GESTÃO DE IDENTIFICAÇÃO			1							1
ASSESSORIA DE ASSUNTOS INTERNACIONAIS			1						1	2
ASSESSORIA DE CERIMONIAL			1						2	3
ASSESSORIA ESPECIAL			1						1	2
ASSESSORIA DE COMUNICAÇÃO			1				3			4
ASSESSORIA DO PROCESSO JUDICIAL ELETRÔNICO			1							1
ESCOLA JUDICIÁRIA ELEITORAL			1						1	2
SECRETARIA JUDICIÁRIA					1			3		4
OUVIDORIA			1							1
ASSESSORIA DE EXAME DE CONTAS ELEITORAIS E PARTIDÁRIAS			1						3	4
ASSESSORIA CONSULTIVA			1						1	2
GABINETE DOS MINISTROS			6				6		12	24
CORREGEDORIA GERAL ELEITORAL					1			3	1	5
GABINETE DO DIRETOR-GERAL		1	1				1		2	5
ASSESSORIA JURÍDICA			1				2		4	7
ASSESSORIA DE GESTÃO ESTRATÉGICA E ADMINISTRATIVA			1				1		1	3
ASSESSORIA DE GESTÃO ELEITORAL			1				1		1	3
SECRETARIA DE ADMINISTRAÇÃO					1			4	1	7
COMISSÃO PERMANENTE DE LICITAÇÃO						1				1
SECRETARIA DE CONTROLE INTERNO E AUDITORIA					1			2		3
SECRETARIA DE GESTÃO DA INFORMAÇÃO					1		2	4		7
SECRETARIA DE GESTÃO DE PESSOAS					1			4		5
SECRETARIA DE PLANEJAMENTO, ORÇAMENTO, FINANÇAS E CONTABILIDADE					1			3		4
SECRETARIA DE TECNOLOGIA DA INFORMAÇÃO					1			5	1	7
SECRETARIA DE SEGURANÇA E TRANSPORTE					1			2		3

TOTAL	1	1	25	1	9	1	18	31	28	125
-------	---	---	----	---	---	---	----	----	----	-----



## ANEXO IV

	CHEFE DE SEÇÃO (FC-6)	ASSISTENTE VI (FC-6)	ASSISTENTE V (FC-5)	ASSISTENTE IV (FC-4)	ASSISTENTE III (FC-3)	ASSISTENTE II (FC-2)	ASSISTENTE I (FC-1)	TOTAL
GABINETE DA PRESIDÊNCIA		2						2
GABINETE DO SECRETÁRIO-GERAL								0
ASSESSORIA DE APOIO AOS MINISTROS SUBSTITUÍDOS		1	1		1			3
ASSESSORIA DE PLENÁRIO			2					2
ASSESSORIA DE ATRIBUIÇÃO AMBIENTAL			1				1	2
ASSESSORIA DE GESTÃO DE IDENTIFICAÇÃO		1						1
ASSESSORIA DE ASSUNTOS INTERNACIONAIS			1					1
ASSESSORIA DE CERIMONIAL		1	1					2
ASSESSORIA ESPECIAL		3						3
ASSESSORIA DE COMUNICAÇÃO		3		3				6
ASSESSORIA DO PROCESSO JUDICIAL ELETRÔNICO		1		1	2			4
ESCOLA JUDICIÁRIA ELEITORAL		1		1				2
SECRETARIA JUDICIÁRIA	9	2	2	10	8	10	9	50
OUVIDORIA			1	1			1	3
ASSESSORIA DE EXAME DE CONTAS ELEITORAIS E PARTICIPATIVAS		6	5	1	4			16
ASSESSORIA CONSULTIVA		3	3				1	7
GABINETE DOS MINISTROS		42		6	12		12	72
CORREGEDORIA-GERAL ELEITORAL	6		1			6		13
GABINETE DO DIRFOTR-GERAL		3	1		1			5
ASSESSORIA JURÍDICA		4						4
ASSESSORIA DE GESTÃO ESTRATÉGICA E AMBIENTAL		3	3			3		9
ASSESSORIA DE GESTÃO ELEITORAL			1			1		2
SECRETARIA DE ADMINISTRAÇÃO	22	3		21		19	18	86
COMISSÃO PERMANENTE DE LICITAÇÃO		4						4
SECRETARIA DE CONTROLE INTERNO E AUDITORIA	7	2	1	9	3	3		25
SECRETARIA DE GESTÃO DA INFORMAÇÃO	14	2		14	12	7	8	57
SECRETARIA DE GESTÃO DE PESSOAS	17	2	2	13	14	11	10	69

SECRETARIA DE PLANEJAMENTO, ORÇAMENTO, FINANÇAS E CONTABILIDADE	10	2	2	11	7	4	4	40
SECRETARIA DE TECNOLOGIA DA INFORMAÇÃO	26	4	4	26	20	23	13	116
SECRETARIA DE SEGURANÇA E TRANSPORTE	6	2	6	1				15
TOTAL	117	84	37	124	84	86	77	619

## CORREGEDORIA ELEITORAL

(NÃO HÁ PUBLICAÇÕES NESTA DATA)